



# Nuaris, le tanga

## Matériel nécessaire :

- 2 mains (jusque là tout est normal)
- une machine à coudre (ou de la patience)
- des aiguilles stretch en 75 (au mieux)
- du fil mousse (c'est le plus doux)
- des épingles à couture

## Temps :

Environ 2h pour le monter, 30s pour l'enfiler, 1/4 de seconde pour l'adopter.

Difficulté : 

## Fournitures :

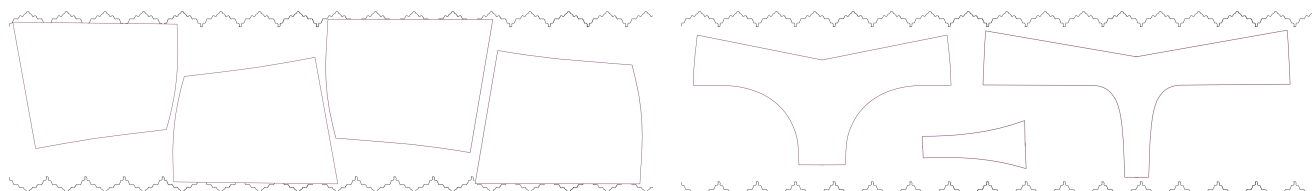
- Dentelle en bande 21 cm : 2,10 m
- Jersey coton : 19 x 10 cm
- Elastique picot : 1,70 m
- Elastique taille : 1 m

Point technique : Tu retrouveras sur le blog [www.nuantinebidouille.jimdo.com](http://www.nuantinebidouille.jimdo.com) le tutoriel de montage en vidéo ainsi que des astuces couture. Le symbole  représente une étape technique expliquée en détail sur le blog.

Toutefois s'il te venait l'envie d'arracher ton ouvrage sous ton pied presseur, n'hésite pas à me joindre via [creative.workshop31@gmail.com](mailto:creative.workshop31@gmail.com) et on trouvera une solution ensemble !

Tu peux maintenant couper le patron en suivant les lignes correspondantes à ta taille, les valeurs de couture (0,7 cm) sont comprises sur le patron.

Certains morceaux du patron doivent être taillés en double de façon symétrique, pour cela, si tu le désires, replier le tissu en deux, endroit contre endroit, et positionner tes pièces sur la double épaisseur de tissu. Pense à couper le gousset deux fois, une fois dans la dentelle et une fois dans la doublure.

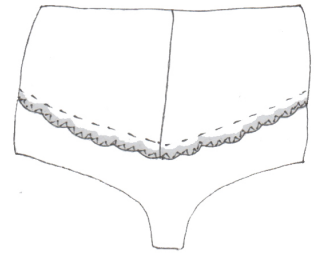
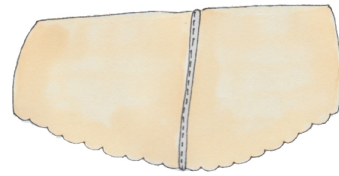


## Réunir les parties de la culotte :

Tu vas pouvoir commencer par réunir ton devant. Pour cela, joins les deux empiècements devant par une couture anglaise le long de la ligne de milieu devant. 🍷

Puis, positionne ton empiècement devant par dessus le reste de la culotte devant en le faisant chevaucher sur 0,5 cm, le feston est sur le dessus. Pique au petit zigzag en suivant le feston pour relier les deux parties.

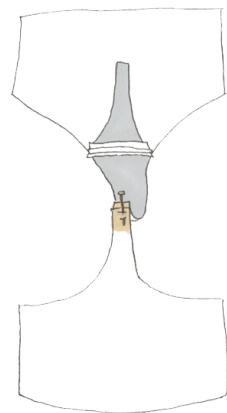
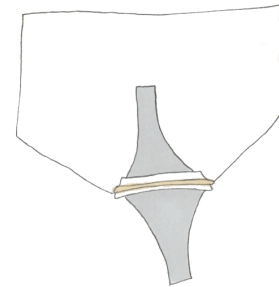
Tu peux faire la même chose pour la partie dos, commence par joindre les deux empiècements dos, puis relie le au reste de la culotte dos par un zigzag.



## Assembler l'entrejambe :

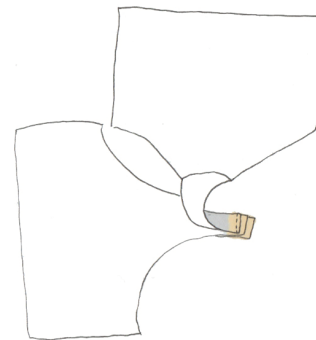
Sur le devant, pose endroit contre endroit le tissu et l'entrejambe tissu et épingle. Puis pose l'endroit de la doublure entrejambe contre l'envers du tissu devant ( le tissu devant est pris en sandwich entre les deux entrejambes ). Pique au point droit à 0,7 cm du bord. 🍷

Pour monter le gousset sur le dos, épingle endroit contre endroit le tissu entrejambe au tissu dos, puis, avec la doublure, fais une vrille pour que l'endroit de la doublure soit sur l'envers du tissu dos. Epingle et fais un point droit à 0,7 cm du bord.



## Monter les côtés :

Tu peux à présent joindre les côtés de ta culotte par deux coutures anglaises. Fais bien attention à faire correspondre les empiècements sur les côtés pour des finitions impeccables.



## Elastiquage de la culotte :

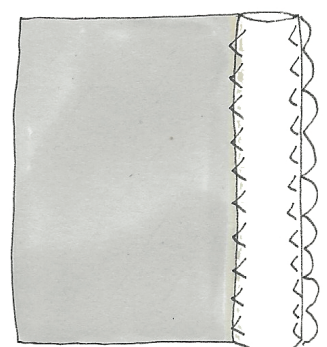
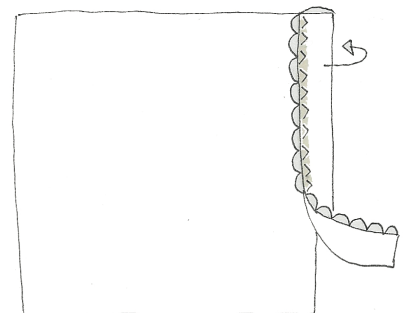
Il faut maintenant monter les élastiques, pour cela, positionne l'élastique sur l'endroit du tissu, feston vers l'intérieur et couds au point zigzag. Attention lorsque que tu couds de l'élastique, répartis bien celui-ci en tirant un peu dessus mais surtout ne tire pas la dentelle pour ne pas que ça gondole. Pense également à faire la couture le plus proche possible du feston. 🍷

Commence par coudre les lignes de cuisses en veillant bien à prendre les deux épaisseurs au niveau de l'entrejambe.

Une fois l'élastique posé, tu peux découper proprement les finitions au ras de l'élastique si un peu de tissu dépasse, notamment au niveau des coutures d'entrejambe.

Il faut à présent retourner l'élastique pour le mettre dans le bon sens.

Pour cela, il suffit de le positionner sur l'envers du tissu, feston vers l'extérieur et coudre à nouveau au zigzag, en pensant bien à tirer sur l'élastique et le tissu pour éviter les plis disgracieux.



## Tour de taille :

Coupe l'élastique de tour de taille à ta mesure. Ferme le par une couture sécurisée au point droit pour former un rond.

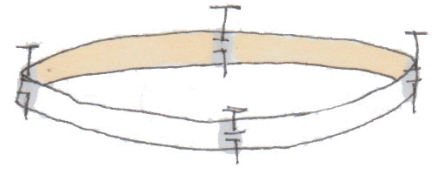
Trouve tes 4 points sur la culotte ( mi-devant, mi-dos, côté, côté ) et sur l'élastique. Usuellement, nous mettons la couture d'élastique sur la couture côté gauche. 🍷

Place l'envers de l'élastique contre l'endroit du tissu et épingle le tout en faisant chevaucher l'élastique de 0,5 cm sur la culotte. Le côté tout doux de l'élastique est donc face à toi.

Attention, il est possible que l'élastique soit un peu plus petit que la dentelle, pense simplement à tirer un peu sur l'élastique lorsque tu vas le coudre.

Fais une couture au point zig zag sur tout le tour de l'élastique.

Tu peux maintenant coudre l'étiquette sur ton milieu dos.



**BRAVO ! Clap ! Clap ! Clap !** Tu es venue à bout du tanga Nuaris ! J'espère que tu as passé un bon moment, mais surtout, **SURTOUT**, que tu es fière de toi !  
Allez viens, Nuantine t'emmène sur son nuage !

Dans ce cadre tu pourras noter tes difficultés, tes forces, tes interrogations, le temps que tu as mis à réaliser cette pièce, les améliorations que tu proposes... Un petit mémo intelligent et pratique !